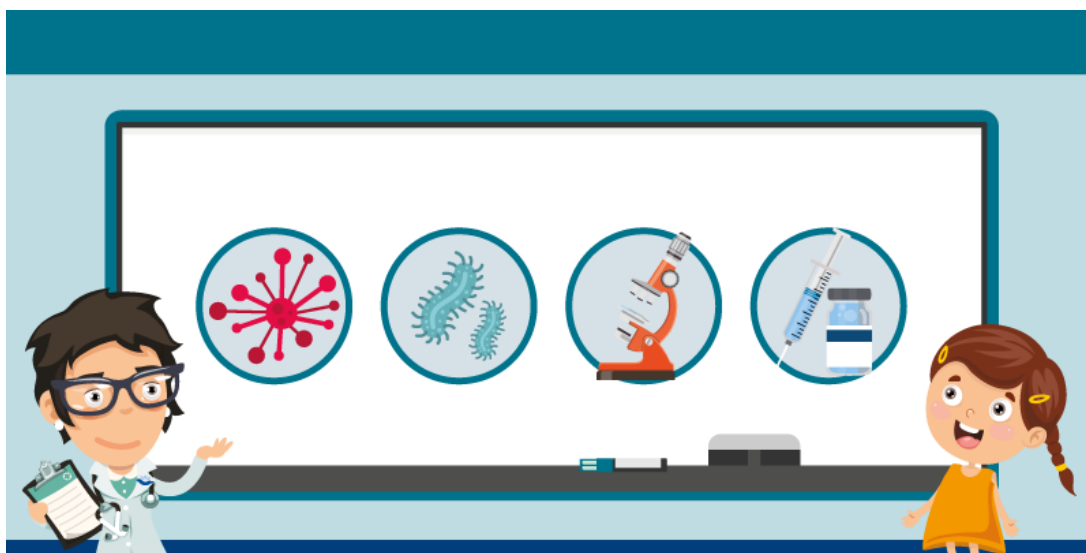


## LA VACCINAZIONE ANTINFLUENZALE NEI BAMBINI



### **Cos'è l'influenza**

L'influenza è una malattia provocata da un virus influenzale. Si trasmette per via respiratoria e si ripete, sotto forma di epidemia, ogni anno, tra ottobre e febbraio. Rispetto ad altre infezioni respiratorie virali, come il comune raffreddore, l'influenza può cagionare una malattia a volte seria e tale da indurre complicazioni soprattutto in persone particolarmente vulnerabili, come gli anziani, o soggetti di qualunque età affetti da patologie croniche e nelle donne in gravidanza.

### **Come prevenire l'influenza**

La vaccinazione è al momento attuale lo strumento di prevenzione della malattia influenzale più semplice ed efficace.

### **Perché vaccinare i bambini**

L'influenza colpisce ogni stagione invernale fino al 30% dei soggetti di età pediatrica. I motivi sono:

- una mancanza di precedenti esperienze immunologiche;
- la relativa immaturità del sistema immunitario;
- la frequenza di comunità scolastiche, sportive.

Inoltre, dopo due anni di scarsa circolazione virale, a causa delle massicce misure di prevenzione individuale come l'utilizzo delle mascherine, i soggetti non vaccinati hanno sviluppato scarse difese immunitarie.

Infine, è prevista la circolazione di virus influenzali diversi da quelli degli anni precedenti e ciò rende più probabile la possibilità di un numero molto elevato di casi di influenza.

### **Il vaccino per la popolazione pediatrica**

Esistono in commercio due vaccini contro l'influenza per la fascia di età compresa fra i 6 mesi e i 18 anni:

- Vaccino iniettivo inattivato
- Vaccino spray vivo attenuato (non può dare la malattia)

La composizione dei vaccini è uniforme ad ogni stagione influenzale. In Italia sono attualmente disponibili vaccini che proteggono nei confronti di 3 o 4 tipi di virus influenzale (due per l'influenza di tipo A e due per il tipo B).

Dal 2020 è autorizzato anche un **vaccino antinfluenzale vivo attenuato (LAIV)** quadrivalente che viene somministrato con **spray nasale**, disponibile per bambini tra 2 e 18 anni. I ceppi influenzali del vaccino sono attenuati in modo da non causare influenza, e adattati in modo che si replichino nella mucosa nasale piuttosto che nel tratto respiratorio inferiore.

Il **vaccino iniettivo inattivato** si somministra di solito **intramuscolo**.

Il **vaccino vivo attenuato (LAIV)** è somministrato per **spray nasale** tramite un applicatore nasale monouso che somministra – con uno spruzzo – una dose da 0,1 ml in ogni narice. Una novità molto gradita dai bambini. **Una dose è sufficiente a garantire la protezione.** I bambini che ricevono per la prima volta la vaccinazione e che hanno meno di 9 anni dovrebbero ricevere 2 dosi. La dose che viene somministrata (0,5 ml) è uguale per tutti, grandi e piccoli.